

MAJ
Août 2024



CATALOGUE

FORMATION AU COMPOSTAGE

INTER ET INTRA

(RÉFÉRENT-E DE SITE, GUIDE COMPOSTEUR-E,
MAÎTRE COMPOSTEUR-E)



Réseau
Compost
Citoyen



Toutes nos formations sont présentielles.

Pour toute demande de formation en dehors de ce référentiel,
un programme spécifique sera défini.



FR RÉPUBLIQUE FRANÇAISE

La certification qualité a été
délivrée au titre de la catégorie
d'action suivante:
ACTIONS DE FORMATION

formation@dm-compost.fr

06.07.87.16.38

Accessibilité :

Nous vous invitons à consulter ce catalogue ainsi que le guide Référentiels acteurs-formations : gestion de proximité des biodéchets de l'ADEME et le descriptif détaillé du contenu de la formation disponibles sur notre site internet (www.dm-compost.fr/formation) afin de découvrir si le parcours de la formation que vous souhaitez suivre est adapté à votre situation.

Pour plus d'informations sur la certification de Guide Composteur, veuillez consulter le [Guide d'accompagnement du candidat](#).



Nos formations ne sont pas adaptées aux personnes malentendantes et malvoyantes ou aux personnes avec un handicap physique qui ne leur permet pas de se déplacer dans un environnement non viabilisé, ni de manier des outils de jardinage.

Nos formations sont accessibles aux personnes avec un handicap mental réduit, handicap psychique et handicap cognitif (sous réserve d'autonomie dans les déplacements et les actions de la vie courante).

Notre référente handicap est Madame Viktoria LAURENT
(viktoria.laurent@dm-compost.fr; 06 07 87 16 38)

Sensibilisation au handicap

https://www.ecologie.gouv.fr/sites/default/files/plaquette_web_bien%20accueillir%20PH.pdf

Modalités d'inscription :

Délai minimum entre l'inscription et la date de début de la formation est de 15 jours ouvrés.

Inscription par mail à formation@dm-compost.fr, en précisant le titre de la formation, votre nom et prénom, la (les) date(s) de formation.

Ou via les liens de pré-inscription indiqué sur notre site web www.dm-compost.fr/formation.

Nous reprendrons contact avec vous pour préparer le dossier d'inscription correspondant à vos attentes et votre mode de financement.

Retrouvez le planning de nos sessions et faites votre pré-inscription sur le site du [Réseau Compost Citoyen](#) dont nous sommes adhérents.





Viktoria LAURENT, directrice Pôle formation

Maître Composteur diplômée de l'OrgaNeo, elle accompagne des projets de compostage de proximité depuis 2017. Responsable du Pôle Formation et Animations, elle est votre interlocutrice principale pour les demandes et l'organisation des formations aux métiers de compostage et ateliers de sensibilisation/initiation.

FORMATEURS



Damien HOUBRON, le président de DM Compost,

Maître Composteur diplômé du Comité Jean Pain, bénéficie d'une expérience de 7 ans dans l'accompagnement de projets de gestion de proximité des biodéchets auprès des collectivités territoriales et des entreprises. Il pratique le compostage et le lombricompostage.

Il a accompagné avec succès nombreux projets en Ile-de-France ainsi qu'ailleurs en France. En 2011, il a créé l'association J'aime Le Vert et est devenu le coordinateur du projet Compos'13 sur Paris (pavillon de compostage de quartier pour 200 foyers).



Jérôme SANDIER, responsable pédagogique, technique et administratif,

Maître Composteur diplômé de l'OrgaNeo, apporte son expérience de chargé de projet et accompagne les projets de gestion de proximité des biodéchets auprès des collectivités territoriales et des entreprises. Il a participé au projet Compos'13 sur Paris avec Damien Houbron. Il est chez DM Compost depuis 2014 et travaille en binôme avec Damien Houbron sur toutes les activités de l'entreprise.

NOS FORMATEURS

Agnès PEYROT

Maître Composteur diplômée par Pierre Feltz (Formation & Conseil), elle a travaillé en tant que responsable de projet dans le secteur du numérique pendant 15 ans.

Elle collabore avec DM Compost notamment sur l'accompagnement de sites de compostage autonome en établissement, pour les collectivités territoriales et les entreprises.

Ses autres activités en lien avec la PGProx : la lutte contre le gaspillage alimentaire et la formation, à destination des futurs référents de site et des guides composteurs.

Marilyne BABOUX

Maître Composteur diplômée par OrgaNeo, elle réalise la formation de Référent de site.

Après près de 20 ans dans les études marketing, l'observation et la compréhension des besoins et attentes du client, elle travaille pour DM Compost également sur l'accompagnement de sites de compostage, notamment la mobilisation citoyenne autour des sites de quartier.

Lucie DUMONT

Maître Composteur diplômée par Pierre Feltz (Formation & Conseil), elle réalise la formation de Référent de site.

Professeure des écoles depuis 15 ans, Lucie a repris ses études dans le domaine de la gestion et du traitement des déchets. D'abord en apprentie, ensuite en tant qu'employée, elle a rejoint DM Compost pour l'accompagner dans le développement de la plateforme de compostage à Valentigney et l'accompagnement de sites de compostage.

NOS FORMATEURS

Hélène GUINOT – Biocyclade,

est Maître Composteur, consultante et formatrice chartée par l'ADEME.

Biocyclade travaille aux côtés des entreprises, des collectivités, des associations qui souhaitent transformer leur mode de production, de consommation, optimiser la gestion de leurs déchets, afin de s'inscrire dans une démarche vertueuse et durable.

Jardin au naturel, réduction du gaspillage alimentaire, gestion des déchets organiques : Biocyclade propose des solutions personnalisées à chaque structure, à chaque public..

Thierry SIN

Après plus de 20 ans d'activité dans des cabinets-conseil, dont il utilise différents outils dans le module GC12, Thierry Sin s'est spécialisé dans le lombricompostage depuis 2006 en accompagnement des premières distributions de lombricomposteurs manufacturées organisées par des Collectivités en France.

Il anime pour DM Compost les modules sur la communication et le module GC24 - lombricompostage.

PARCOURS DE FORMATION REFERENT-E DE SITE



Particuliers, enseignants,
salariés, associations,
professionnels...



½ journée ou 1 jour
Attention: formation
selon le référentiel de
l'ADEME = 1 journée



tarif sur devis
(uniquement en intra)

Prérequis



Aucun

N.B.: Pas de contre-indication médicale liée à la pratique
du métier de compostage

Objectifs de la formation

Comprendre le principe du processus de compostage
Maîtriser les principes fondamentaux du compostage
Comprendre la gestion et suivi
d'un site d'un compostage de proximité

Contenu/Programme

Enjeux, différents biodéchets domestiques, solutions (2h)
Techniques de compostage, gestion et entretien d'un composteur,
intérêts et conseils d'utilisation du compost (1h30)
Méthodologies de gestion partagée ou en établissement (2h)
Ateliers pratiques sur des sites en activité (1h30)

MODALITÉS D'ÉVALUATION RÉFÉRENT-E DE SITE

Les apprenants reçoivent, au plus tard 10 jours après la fin de formation
l'accès à des questionnaires de validation des acquis.

En fonction du résultat obtenu (70% des bonnes réponses),
une validation de parcours leur est envoyée.



PARCOURS DE FORMATION

GUIDE COMPOSTEUR-E



Agents de collectivités,
élus locaux, employés et
cadres d'entreprise,
membres d'associations,
particuliers...

Prérequis



Un projet professionnel et une expérience professionnelle ou personnelle avérée en adéquation avec les objectifs de la certification.

Des capacités intellectuelles de compréhension orale et écrite, et des capacités d'utilisation des outils informatiques (traitement de texte, email, navigation internet...).

Une autonomie dans les déplacements et les gestes de la vie quotidienne et qui dispose des capacités physiques à utiliser des outils de jardinage et de manutention légère (du type biodéchets et composts...)



de 2,5 à 6 jours
Parcours complet
certifiant: 6 jours (42h)+
certification

Objectifs de la formation

Comprendre le principe du processus de compostage

Être capable de composter, de manipuler les bons outils, de gérer et d'entretenir son compost

Être capable d'informer, de convaincre et d'adapter son discours en fonction du public

Se spécialiser, approfondir et renforcer ses aptitudes dans le domaine du compostage

PARCOURS DE FORMATION

GUIDE COMPOSTEUR-E

CONTENU

Unité commune GC1 (2 jours)

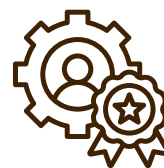
Gestion de proximité des biodéchets, enjeux (3h)

Techniques, gestion et entretien d'un composteur, intérêts et conseils d'utilisation du compost (4h)

Le rôle de Guide Composteur, les actions à mettre en œuvre (3h)

Techniques de communication, d'argumentation et de transmission de connaissances (4h)

Unité de spécialisation GC2



GC21 - Gestion intégrée des déchets verts (3,5h)

GC22 - Compostage partagé (3,5h)

GC23 - Compostage autonome en établissement (3,5h)

GC24 - Lombricompostage (3,5h)

GC25 - Compostage de toilettes sèches (3,5h)

GC26 – Lutte contre le gaspillage alimentaire (3,5h)

Réglementation (3,5h)

Module Réglementation unique en France

PARCOURS DE FORMATION

GUIDE COMPOSTEUR-E

DÉBOUCHÉS

RS6396 - Accompagner et sensibiliser à la pratique de la prévention et gestion de proximité des biodéchets (PGprox) sur le territoire

Débouchés et activités professionnelles

Une personne qui dispose des compétences « guide composteur-e » accompagne et sensibilise à la pratique de la PGprox sur le territoire.

C'est un-e ambassadeur-riche de la prévention et gestion des biodéchets ménagers et assimilés. En étroite collaboration avec une personne certifiée "Organiser et déployer des opérations de PGprox sur le territoire", il/elle accompagne les ménages pratiquant la gestion domestique ou partagée des biodéchets, parfois les acteur-riche-s du compostage autonome en établissement, à l'échelle d'une ou plusieurs communes.

Il/Elle contribue au travail de réseau en identifiant les acteur-riche-s locaux à mobiliser. Son implication permet de favoriser la progression des pratiques de prévention et de gestion de proximité des biodéchets sur son territoire.

A l'heure actuelle, les professionnel-le-s en activité qui disposent de ces compétences sont des agents de collectivités à compétence déchets, devant connaître, pratiquer et accompagner les actions de compostage de proximité, et de gestion intégrée des déchets verts.

Ce sont également, souvent en lien avec les collectivités, des salarié-e-s de structures de l'économie sociale et solidaire, des entrepreneurs-euses développant ces mêmes pratiques, ou encore dans une moindre mesure, des salarié-e-s d'entreprises du paysage.

- Mobilisation de relais de terrain ;
- Information du grand public, animation de réunions publiques, de stands, visite d'installations, démonstrations de pratiques ;
- Sensibilisation de publics scolaires ;
- Installation des équipements, accompagnement et conseil aux usagers ;
- Suivi des opérations à l'échelle locale et remontée d'informations et de besoins à la personne exerçant les compétences de la certification
- Organiser et déployer des opérations de PGprox sur le territoire"

GUIDE COMPOSTEUR-E

COÛT DE FORMATION

Formation sans certification – 2,5 à 5,5 jours

Repas du midi inclus, hors hébergement

Formation avec certification – 6 jours

RS6396 - Accompagner et sensibiliser à la pratique de la prévention et gestion de proximité des biodéchets (PGprox) sur le territoire

Session en INTRA - tarif sur devis !



Repas du midi inclus, hors hébergement

✓ Prise en charge (CPF, Employeur, Pôle Emploi):
2040 € TTC/personne + 250 € TTC/personne pour les frais d'examen

✓ Tarif solidaire : 780 € TTC/personne + 250 € TTC pour les frais d'examen

Les formations certifiantes sont éligibles au CPF.

Seules les formations complètes certifiantes sont éligibles au CPF, à une prise en charge par le Pôle emploi et/ou la Région Ile-de-France.

Chaque dossier sera étudié au cas par cas.

Selon les conditions générales d'utilisation de la plateforme, le dossier doit être soumis sur MonCompteFormation au plus tard 11 jours ouvrés avant le début de la formation.

Porteur de certification
date d'enregistrement:
20-09-2023



MODALITÉS D'ÉVALUATION

GUIDE COMPOSTEUR-E

Avant l'inscription à la formation:

Les stagiaires répondent à une évaluation préalable afin de nous permettre de vérifier leurs acquis, le projet professionnel, de connaître leurs besoins, proposer un parcours correspondant ainsi qu'un mode de financement adapté.

A la suite de la formation:

Formation non-certifiante

La validation des acquis des apprenants de formation Guide Composteur se fait via les questionnaires (l'accès à ces questionnaires est envoyé au plus tard 10 jours après la formation).

En fonction de résultats (le taux de bonnes réponses doit atteindre au minimum 70%), l'apprenant reçoit une validation de parcours de Guide Composteur et une attestation.

Formation certifiante

les stagiaires ont la possibilité de répondre aux questionnaires des acquis afin de mieux se préparer à la certification (l'accès à ces questionnaires est envoyé au plus tard 10 jours après la formation).

Ensuite sont appliquées les modalités de certification :

- **Une épreuve écrite sous forme de devoir sur table de 30 minutes** réalisé en fin de session de formation comportant 2 parties : un QCM et une étude de cas
- **+ construction d'un portfolio (trame fournie au·à la candidat·e par l'OF).**
- **Une épreuve orale sous forme d'entretien à distance de 15 minutes** (en visioconférence) entre le·la candidat·e et le jury du Réseau Compost Citoyen.

Les détails de la certification sont précisés dans le document "Guide de candidat à la certification" fourni par l'OF aux stagiaires.

GUIDE COMPOSTEUR-E

CERTIFICATION



La Certification Professionnelle de niveau 3 pour la formation Guide Composteur·e est enregistrée au Registre spécifique de France Compétence.

Les modalités de la certification enregistrée au répertoire spécifique sous le n° RS6396:

✓ Épreuve écrite sous forme de devoir sur table de 30 minutes en fin de session

✓ Épreuve écrite sous forme de portfolio
(modalités présentées le dernier jour de la session)

✓ Épreuve orale sous forme d'entretien à distance avec le jury de 15 minutes

(modalités présentées le dernier jour de la session)



Le suivi de la formation complète de Guide Composteur·e permet de suivre la formation de Maître Composteur·e.

Pour plus d'informations sur la certification de Guide Composteur, veuillez consulter le Guide de candidat à la certification (www.dm-compost.fr/formation).

Dans le cas où le stagiaire ne réussit pas sa certification, il peut la passer de nouveau (l'écrit + l'oral) auprès d'un organisme de formation agréé centre d'examen RCC.

PARCOURS DE FORMATION MAÎTRE COMPOSTEUR-E



Agent·e·s de collectivité
locale, salarié·e·s
d'association ou
d'entreprises,
personnes en
reconversion, élu·e·s en
charge des déchets
et/ou de la transition
environnementale



Parcours complet
certifiant: 7 jours (49h)

Prérequis

Compréhension de la langue française et facilités d'expression écrites et orales
Validation des compétences de la certification RS6396 « Guide composteur »

Objectifs de la formation

Expliquer le principe de fonctionnement et l'intérêt du compostage, mettre en place un site de compostage, l'entretenir, réaliser des diagnostics partagés

Maîtriser les étapes de réalisation d'une opération de compostage de proximité

Identifier les enjeux, les démarches et les solutions de réduction et de valorisation des biodéchets, promouvoir le compostage de proximité

Adapter sa prestation en fonction du public et élaborer des outils de communication

Identifier les rôles et missions des RS, GC et MC ; recruter et encadrer les GC

Mettre en place un projet de compostage de proximité, rédiger un mémoire et avoir un regard critique

PARCOURS DE FORMATION

MAÎTRE COMPOSTEUR-E

CONTENU 1/2

MC 1 : Les perfectionnements techniques : 2 jours

MC 11 : Diagnostiquer une opération de gestion domestique des biodéchets (7h)

MC 12 : Analyser le fonctionnement des sols (3,5h)

MC 13 : Pratiquer différentes techniques de compostage (3,5h)

MC 3 : Informer les différents publics : 1 jour

MC 31 : Analyser les enjeux, les publics cibles, les stratégies (3,5h)

MC 32 : Adapter sa/ses prestations en fonction du public cible (3,5h)

MC 2 : Animer et mettre en place des opérations de gestion de proximité des biodéchets : 2 jours

MC 21 : Animer et mettre en place des opérations de prévention-gestion domestique (3,5h)

MC 22 : Animer et mettre en place des opérations de prévention-gestion partagée (3,5h)

MC 23 : Animer et mettre en place des opérations de prévention-gestion autonome en établissement (3,5h)

MC 33 : Repérer les spécificités de l'information des publics de la gestion autonome en établissement (3,5h)

PARCOURS DE FORMATION MAÎTRE COMPOSTEUR-E CONTENU 2/2

MC 4 : Mobiliser et accompagner les relais de terrain (guides composteurs, référents de site) : 1 jour

MC 41 : Définir les rôles et missions des guides composteurs et référents de site (3,5h)

MC 42 : Animer les groupes et/ou un réseau de guides composteurs et/ de référents de site (1,5h)

MC 43 : Organiser le suivi des guides composteurs ou référents de site (2h)

MC 5 : Conduire et évaluer une opération de gestion de proximité sur son territoire : 1 jour (à distance)

MC 51 : Définir le cadre du projet (3,5h)

MC 52 : Présenter un projet et identifier les critères d'évaluation (3,5h)

PARCOURS DE FORMATION MAÎTRE COMPOSTEUR-E DÉBOUCHÉS

RS6733 - Organiser et déployer des opérations de prévention et gestion de proximité des biodéchets (PGprox) sur le territoire

Un-e professionnel-le qui dispose des compétences de la certification en objet “organise et déploie les opérations de PGprox sur un territoire”. Il est le référent technique et réglementaire sur l’ensemble de ces opérations. De plus, il anime le réseau des relais de terrain (“Guides Composteurs”, “Référénts de site”, etc.), qu’il recrute, fait monter en compétences et mobilise pour mener à bien ces opérations. Ses activités doivent s’articuler avec les activités des autres intervenants avec lesquels il collabore (Chargé(e)s de mission déchets de collectivités, etc.). Il doit parfois assumer des activités “d’accompagnement et de sensibilisation à la pratique de la PGprox sur le territoire”, et en maîtriser quoiqu’il en soit les compétences associées.

A l’heure actuelle, les professionnels en activité qui disposent de ces compétences sont salariés d’une collectivité locale à compétence déchets, d’une structure relais (association, société) ou sont des consultants spécialisés dans le domaine de la PGprox. Ils travaillent en collaboration étroite avec d’autres services de la collectivité ou des communes adhérentes (traitement des déchets, espaces verts, politique de la ville...), et avec d’autres structures locales et départementales (associations de jardiniers, d’éducation à l’environnement, du secteur social...).



PARCOURS DE FORMATION

MAÎTRE COMPOSTEUR-E

ACTIVITÉS

RS6733 - Organiser et déployer des opérations de prévention et gestion de proximité des biodéchets (PGprox) sur le territoire

Les personnes compétentes pour “Organiser et déployer des opérations de Prévention et gestion de proximité des biodéchets (PGprox) sur le territoire” ont des rôles complémentaires à celles compétentes pour “Accompagner et sensibiliser à la pratique de la PGprox sur le territoire” , les secondes étant souvent, sur le terrain, supervisées par les premières.

C’est pourquoi la maîtrise des compétences relatives à l’accompagnement et à la sensibilisation de la PGprox sur le territoire constitue un prérequis à la candidature à la certification “Organiser et déployer des opérations de PGprox sur le territoire”.

Compétences attestés de la certification RS6733 - Organiser et déployer...”:

- Rendre compte à des interlocuteurs variés (collectivités, clients...), des pratiques et des solutions disponibles, dans le but de mettre en place d’un projet de PGprox en s’appuyant sur le contexte réglementaire et les enjeux territoriaux
- Mobiliser des méthodes d’enquête et de caractérisation des biodéchets afin d’évaluer quantitativement et qualitativement le gisement d’un territoire donné
- Mener une consultation et/ou des entretiens auprès des usagers et autres acteurs concernés par une opération de PGprox dans le but de créer une dynamique collective
- Décrire les étapes clés d’une opération de PGprox pour permettre la mise en place d’un projet concret de prévention et de valorisation de proximité de biodéchets
- Argumenter le choix des solutions techniques et matérielles les plus adaptées aux besoins du projet et assurer les bonnes conditions de leur mise en œuvre.
- Collecter des indicateurs de suivi d’un projet et/ou d’évaluation d’une opération de PGprox, pour analyser et restituer les résultats sous forme de bilan
- Identifier, mobiliser et accompagner dans l’évolution de leurs compétences des relais de terrain bénévoles et salariés
- Animer un groupe d’acteurs (citoyens, élus, structures professionnelles et collectivités, financeurs, producteur de matériel...) de la PGprox et/ou des réseaux de relais de terrain

MAÎTRE COMPOSTEUR-E

COÛT DE FORMATION

Formation avec certification – 7 jours

RS6733 - Organiser et déployer des opérations de Prévention et gestion de proximité des biodéchets (PGprox) sur le territoire (porteur de certification: Réseau Compost Citoyen, date d'enregistrement: 19-07-2024)



Session en INTRA - tarif sur devis !

Repas du midi inclus, hors hébergement

✓ Prise en charge (CPF, Employeur, Pôle Emploi):
2700 € TTC/personne + 250 € TTC/personne pour les frais d'examen

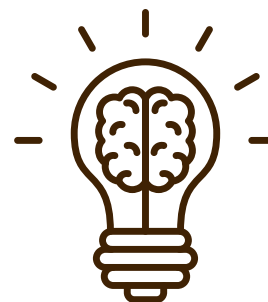
Les formations certifiantes sont éligibles au CPF.

Selon les conditions générales d'utilisation de la plateforme, le dossier doit être soumis sur MonCompteFormation au plus tard 11 jours ouvrés avant le début de la formation.

MAÎTRE COMPOSTEUR-E

MODALITÉS

D'ÉVALUATION



Avant d'entrer en formation

Évaluation des prérequis

La formation permettant de se préparer à cette certification est accessible à toute personne maîtrisant les compétences associées à à l'accompagnement et à la sensibilisation de la PGprox sur le territoire depuis au moins 3 mois (validation des compétences de la certification RS6396).

Pour préparer la certification "Organiser et déployer la PGprox sur le territoire", le-la candidat-e doit maîtriser les compétences associées à la certification "Accompagner et sensibiliser à la pratique de la PGprox sur le territoire" - Guide Composteur.

4 compétences à maîtriser :

- Présenter les différents procédés techniques indispensables au bon fonctionnement des équipements de PGProx pour assurer le démarrage, la prise en main et la mise en œuvre, dans le but de conseiller les usagers.

- Réaliser auprès de différents publics (ménages, producteurs non ménagers de biodéchets, scolaires, autres usagers) des démonstrations et travaux pratiques dans le but de montrer les gestes et actions indispensables au bon fonctionnement d'un équipement de PGProx en s'appuyant sur une animation construite.

- Argumenter auprès du grand public en prenant en compte la diversité des publics, y compris les personnes en situation de handicap, afin de démontrer l'utilité de la PGprox en utilisant des supports existants.

- Identifier les fonctions et le rôle des relais de terrain bénévoles et salariés dans le dispositif global de PGProx afin de se situer dans le maillage existant.

MAÎTRE COMPOSTEUR-E CERTIFICATION

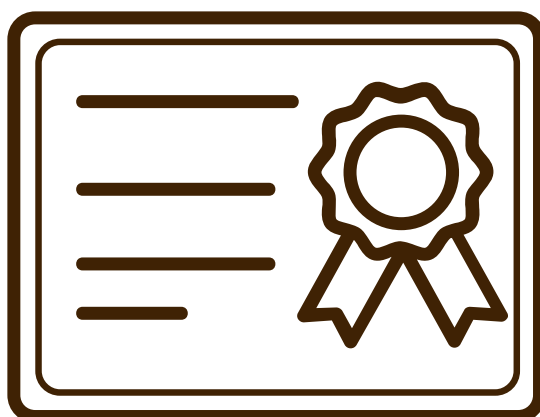


Selon les modalités de la certification enregistrée au répertoire spécifique sous le n° RS6733 :

Épreuve écrite sous forme d'un rapport/mémoire

Épreuve orale de 30 minutes (présentation du rapport écrit et entretien avec le jury)

Pour plus d'informations sur la certification de Guide Composteur, veuillez consulter le [Guide de candidat à la certification MC.](#)





MÉTHODES PÉDAGOGIQUES, MOYENS TECHNIQUES

MÉTHODES ET MOYENS PÉDAGOGIQUES



déroulé
pédagogique
référéncé et agréé
par l'ADEME.

Toutes nos formations sont adaptées en fonction de vos besoins et attentes.

Chaque formation est construite autour du concept de l'interaction, l'échange et le partage d'expériences.

Chaque module comprend au moins une activité de découverte, des apports théoriques puis des mises en application, une synthèse et une évaluation.

Les apprenants sont au cœur de la formation, c'est sur leur participation et leur expérience que le formateur s'appuie pour venir compléter ou corriger les connaissances et les pratiques.



Diaporama, photos,
vidéos
Retours
d'expériences,
études de cas,
interactions
Visites de sites
Analyses
d'échantillons
Manipulations



Moyens pédagogiques

Remise d'une brochure/aide mémoire adaptée à chaque module
Diaporamas interactifs riches en images et en vidéos
Accès à un espace de partage en ligne

Des supports complémentaires peuvent être communiqués au stagiaire à sa demande et dans le respect des objectifs de formation visés au programme.

MOYENS TECHNIQUES ET SUIVI D'EXECUTION



Un jardin pédagogique

(composteurs et lombricomposteurs en fonctionnement)

Visites de sites en fonctionnement à proximité

Une salle de formation avec ordinateur portable et vidéoprojecteur

Tableau blanc et/ou tableau papier



SUIVI DE L'EXÉCUTION ET ÉVALUATION DES RÉSULTATS

Feuille de présence

Questions orales et/ou écrites

Mises en situation

Formulaires d'évaluation de la satisfaction globale

Formulaires d'évaluation des acquis (formations non-certifiantes)

Évaluation écrite, portfolio, soutenance orale devant un jury national (formations certifiantes)

Questionnaire d'évaluation à froid, 3 mois après la formation





SITES DE FORMATION



SALLE DE FORMATION



Salle de formation
au 66 Rue Louis
Blanc à Alfortville

Le site se trouve à 7 minutes à pied du RER D Maisons-Alfort/Alfortville (10 minutes de RER depuis Châtelet) et 15 minutes à pied du métro 8 arrêt École Vétérinaire.

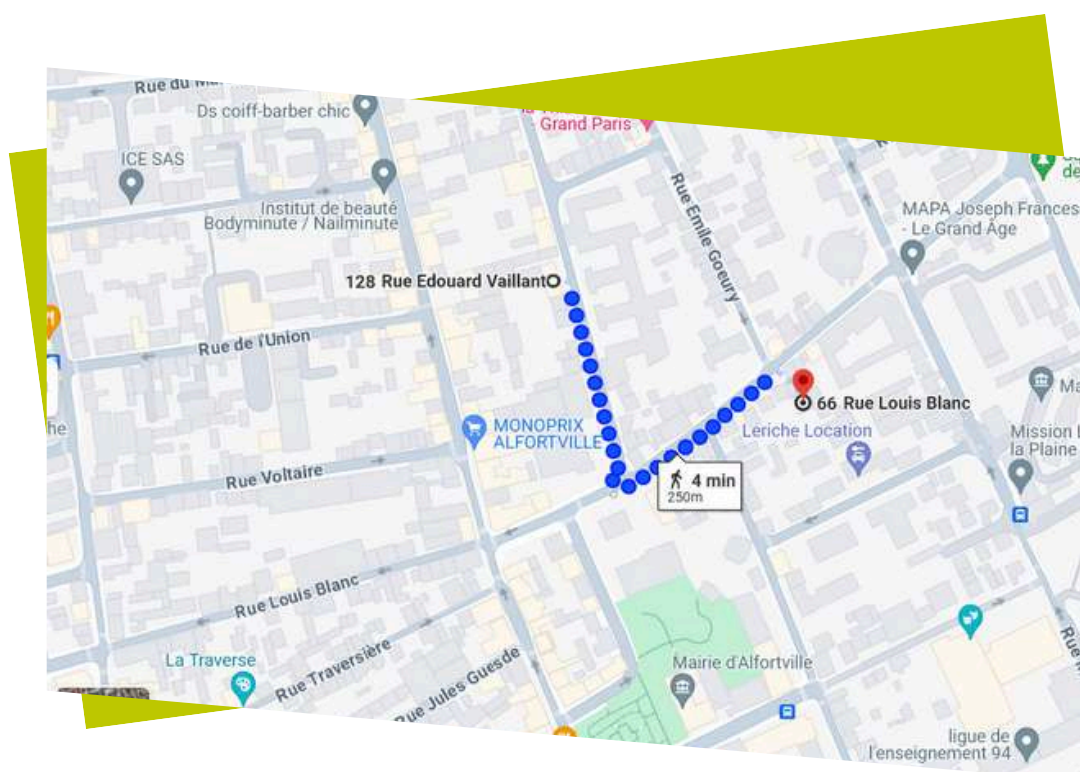
D'autres sites sont disponibles pour réaliser des visites, que ce soit sur Alfortville, Paris ou à moins de 25 minutes du site de démonstration.



Jardin de
démonstration au
128 bis rue
Édouard Vaillant
à Alfortville

Cette salle dispose de supports de formation ainsi que d'un vidéoprojecteur.

Cette salle équipée et des sanitaires permettent de réaliser des sessions de formation sur une ou plusieurs journées.



JARDIN PÉDAGOGIQUE



Notre jardin pédagogique n'est pas adapté pour accueillir les personnes à mobilité réduite.

Un jardin présentant plusieurs méthodes de compostage ainsi que des thématiques annexes permettent de voir des exemples et de mettre en pratique la partie théorique.

Environ 200 kg de bio-déchets sont traités chaque semaine sur le site en apports volontaires et par une collecte de commerçants à l'aide d'un triporteur.

Ceci permet d'avoir à disposition de la matière à différents stades de décomposition (état d'avancement, humidité, chaleur) et de réaliser des démonstrations d'aération, de retournement/transfert ou encore de tamisage manuel ou avec un tamis électrique rotatif.



TAUX DE SATISFACTION ET DE RÉUSSITE

86%

Taux globale de validation des acquis
pour la formation non-certifiante depuis 2017

92%

Obtention de certification Guide Composteur pour les
personnes ayant fait la soutenance orale (jusqu'au mai 2024)

100%

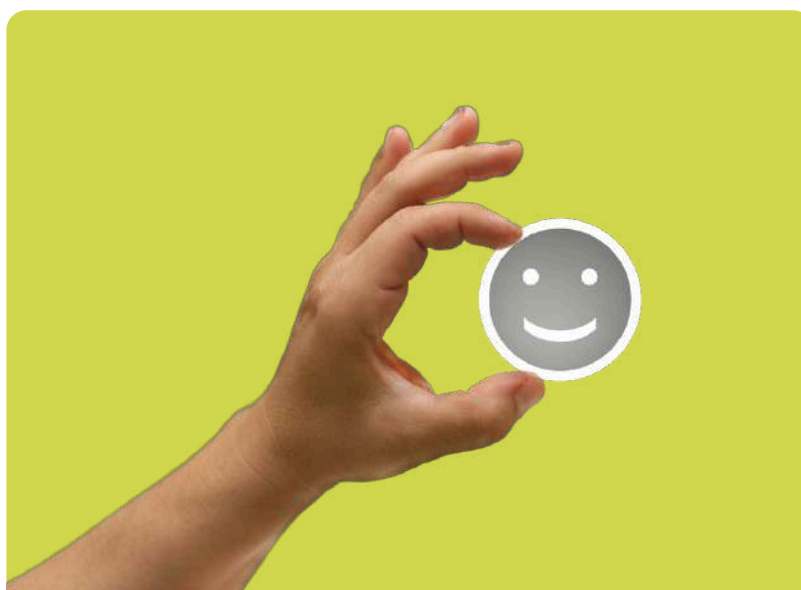
Taux d'obtention d'attestation Guide Composteur
pour les personnes ayant réalisé la validation des acquis
depuis 2017

4/5

Taux global de satisfaction des stagiaires depuis 2017

1/300

Taux global d'abandon des stagiaires Guide Composteur
depuis 2017



ILS NOUS FONT CONFIANCE



**Est
Ensemble**
Grand Paris



Compos'13
compost de quartier